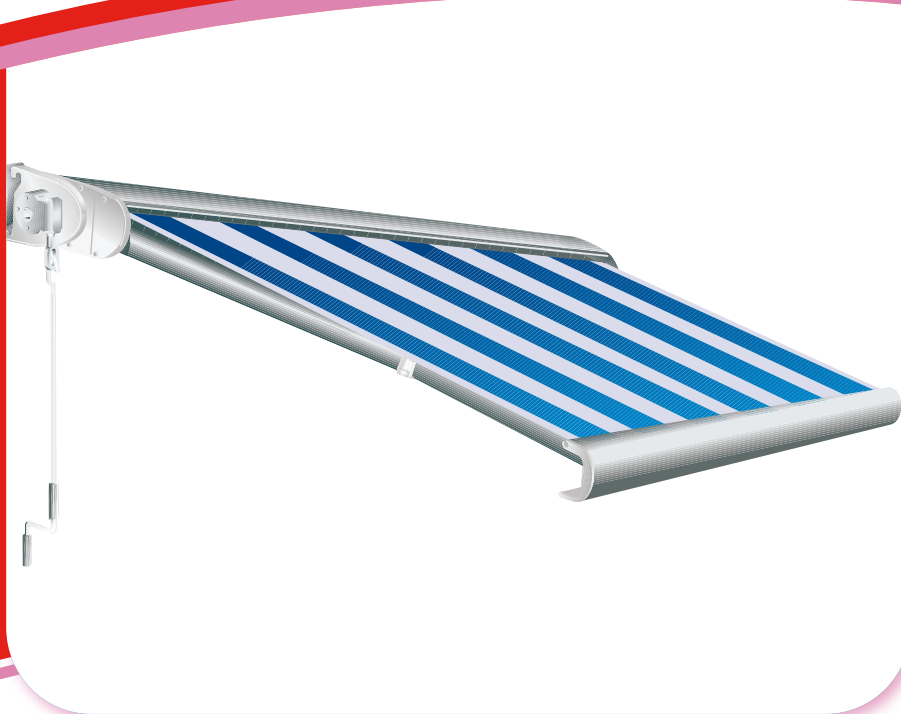


Tende con box a chiusura totale PERÙ LIGHT NE3000



Applicazione indicata per:
balconi, terrazzi, giardini, negozi.

www.frama.it
Consulta il nostro sito web per scaricare in digitale questa scheda tecnica.

Resistenza
al vento:
CLASSE TECNICA
2



Fino alla misura
592x300



Polverizzato
di serie nei
colori:
RAL 9006 RAL 9016

Caratteristiche

Tenda a bracci estensibili. Cassonetto in alluminio. Bracci NEU articolati a molla interna con profili in alluminio; sezione anteriore 25x50 mm, sezione posteriore 30x60 mm con doppio cavo in acciaio inox. Gomito e spalla del braccio in alluminio, puntale in acciaio zincato e polverizzato. Profilo frontale arrotondato in alluminio, disegnato per una perfetta chiusura sulla bocca del cassonetto. **I bracci ed il tessuto vengono raccolti completamente all'interno del cassonetto.** Piastra universale in alluminio estruso per attacco parete e soffitto, sempre e solo due alle estremità della tenda. Kit composto da staffe laterali, testate cassonetto, corpo di regolazione dell'inclinazione, forcelle, perni, scorrevoli a doppio perno e puntali per bracci, tappi del frontale, per un totale di **10 Kg di acciaio zincato e polverizzato.**

Sistema di regolazione dell'inclinazione a doppio registro per garantire un cinematismo privo di giochi. Argano a vite senza fine rapporto 9:1 esterno alla staffa, ma incluso nella misura della tenda. Bulloneria Inox. Funzionamento manuale ad argano. Fissaggio a parete e soffitto **(da specificare)**, tasselli esclusi. Inclinazione da 5° a 65°. Aste di manovra disponibili senza maggiorazione nelle misure 120, 150, 180, 200, 220, 250 cm.

Importante

Le tende da sole, anche se confezionate con tessuto impermeabile o pvc, sono state progettate e sono strutturate per la protezione solare. Il telo in pvc viene confezionato con giunta orizzontale e senza orli laterali.

Imballo

Cartone. Premontata.

Avvertenza

L'applicazione di tessuti, Pvc e Grande Altezza è consigliata in quanto comporta possibili problemi in fase di chiusura ed un'estetica discutibile del telo dovuta a presenza di pieghe più evidenti della norma. In questi casi può essere necessario applicare un tenditore con cavi in acciaio all'interno del profilo frontale.

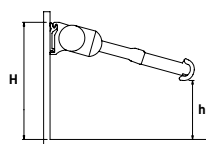
Su questa tenda non è possibile montare il motore con manovra di soccorso.

A richiesta kit piastre in acciaio inox (con maggiorazione).

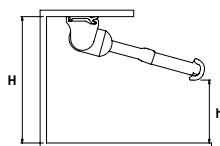
Attenzione

La regolazione dei fincorsa nei motoriduttori elettromeccanici e nei motoriduttori elettronici non dotati d'arresto automatico per sovraccarico, deve essere eseguita in modo scrupoloso e preciso. Se la regolazione viene eseguita in modo tale che il frontale vada in battuta sul cassone, ed il motoriduttore continui a tirare, si causa danno al motoriduttore che può bruciare, ed al tessuto che può uscire dall'ogiva del frontale.

Rilievo quote per inclinazione

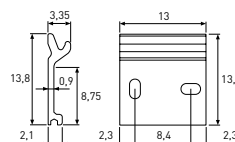


A parete

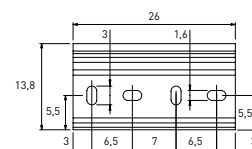


A soffitto

Piastra



Di fissaggio in alluminio



Doppia in alluminio

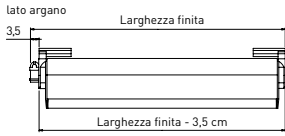
Cod. FAQW10301

FRA.MA. SpA - Via Prov.le Modena, 47/A
41016 Novi di Modena (MO) Italy - Tel. +39.059.679411 - Fax. +39.059.677115
frama@frama.it - www.frama.it

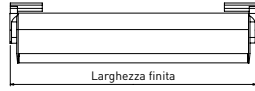
SEGUE ►

NB: tutte le misure sono espresse in cm.

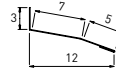
Ingombri



Con argano

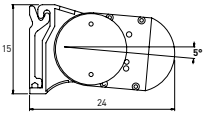


Con motore

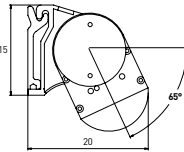


Tettuccio

Ingombri a parete

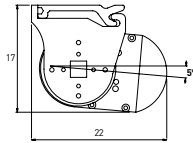


Inclinazione minima

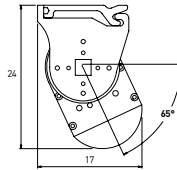


Inclinazione massima

Ingombri a soffitto

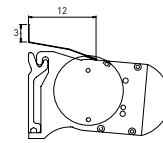


Inclinazione minima

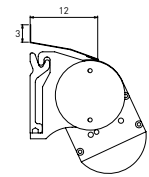


Inclinazione massima

Ingombri con veletta a parete

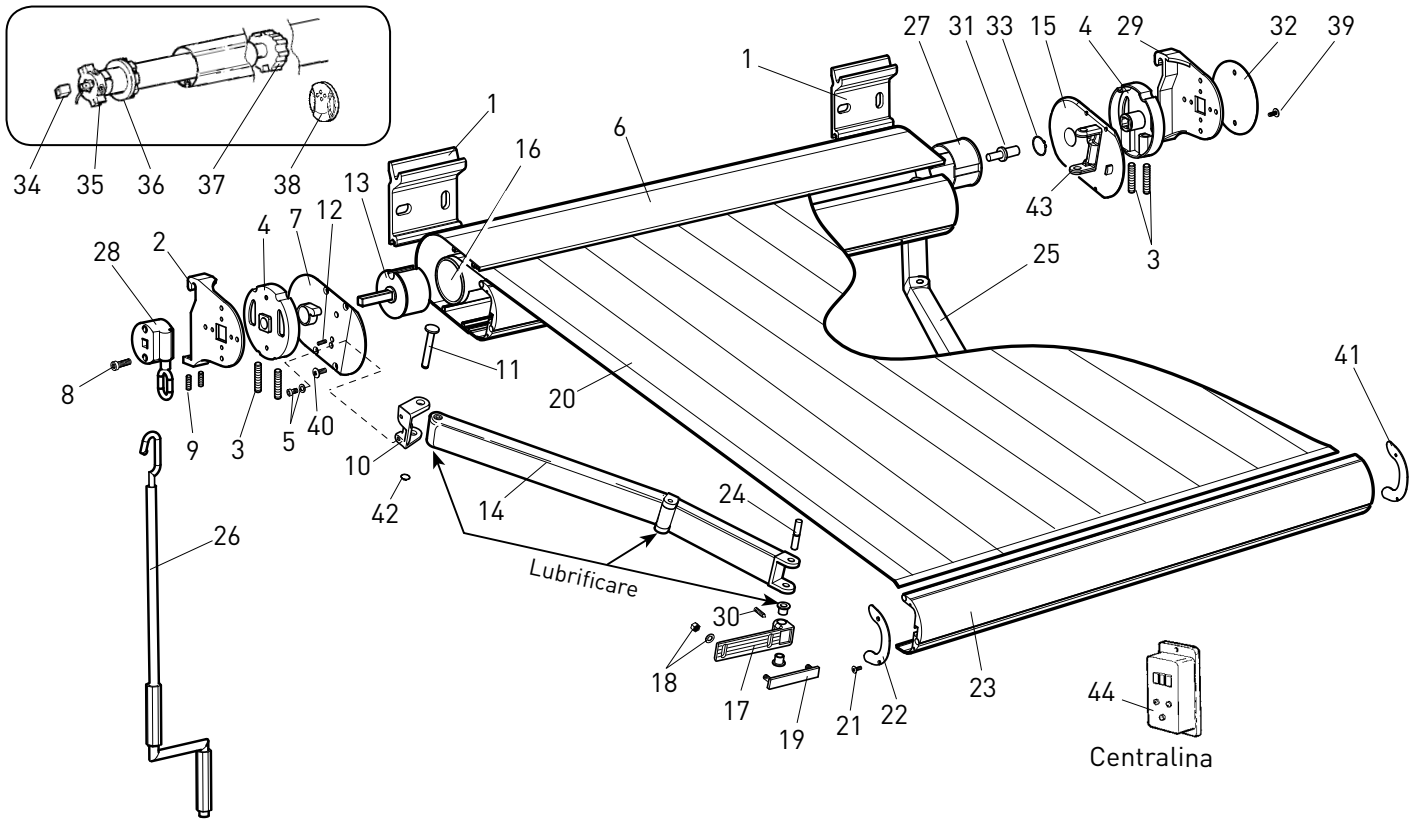


Inclinazione minima



Inclinazione massima

Pezzi di ricambio



Elenco ricambi

POS.	QT.	DESCRIZIONE
1	2	Piastra parete/soffitto
2	1	Staffa Sx
3	4	Grani
4	2	Ruota di regolazione
5	4	Kit Viti
6	1	Cassonetto
7	1	Testata SX
8	2	Viti
9	4	Grani
10	1	Supporto braccio SX
11	2	Perni
12	2	Grani
13	1	Tappo lato argano
14	1	Braccio Sx
15	1	Testata DX
16	1	Tubo avvolgitore
17	2	Puntale
18	4	Kit Dado
19	2	Scorrevole
20	1	Tessuto
21	4	Viti
22	1	Tappo frontale Sx
23	1	Frontale
24	2	Perno

25	1	Braccio Dx
26	1	Asta di manovra
27	1	Tappo
28	1	Argano
29	1	Staffa Dx
30	2	Grani
31	1	Perno
32	1	Coperchio
33	2	Seeger
34	1	Boccola quadra
35	1	Motore
36	1	Corona
37	1	Traino motore
38	1	Trasmettitore
39	2	Viti
40	8	Viti
41	1	Tappo frontale Dx
42	2	Seeger
43	1	Supporto braccio DX
44	1	Apparecchiatura elettronica